



**Exportando os balancetes
do sistema**

Alterdata

Instruções

1º Passo) Os balancetes precisam ser gerados mês a mês;

2º Passo) No mês de Janeiro os **Saldos Iniciais das contas de Resultado têm que estar zeradas**. Indicando que o período anterior foi encerrado;

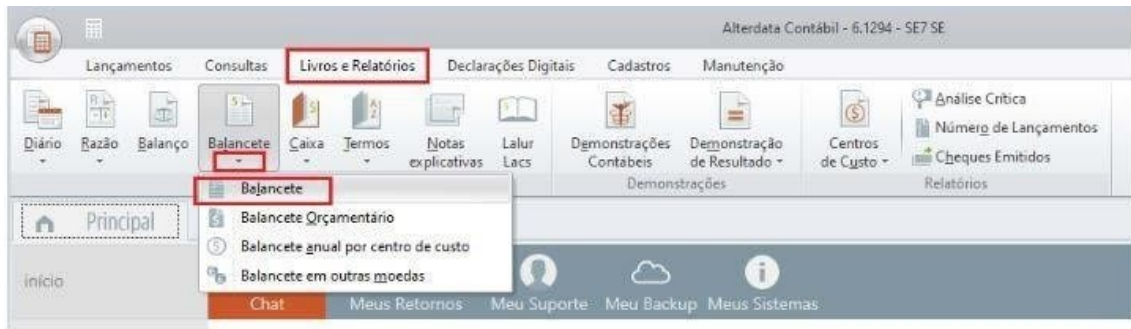
3º Passo) Os balancetes **não** podem conter encerramento Mensal, Trimestral, Semestral ou Anual. (Exemplo o Saldo Final do mês de Janeiro tem que ser Saldo Inicial do mês de Fevereiro, e assim para os demais meses).;

4º Passo) O mês de Dezembro, também **não** pode estar encerrado, deve conter o saldo acumulado;

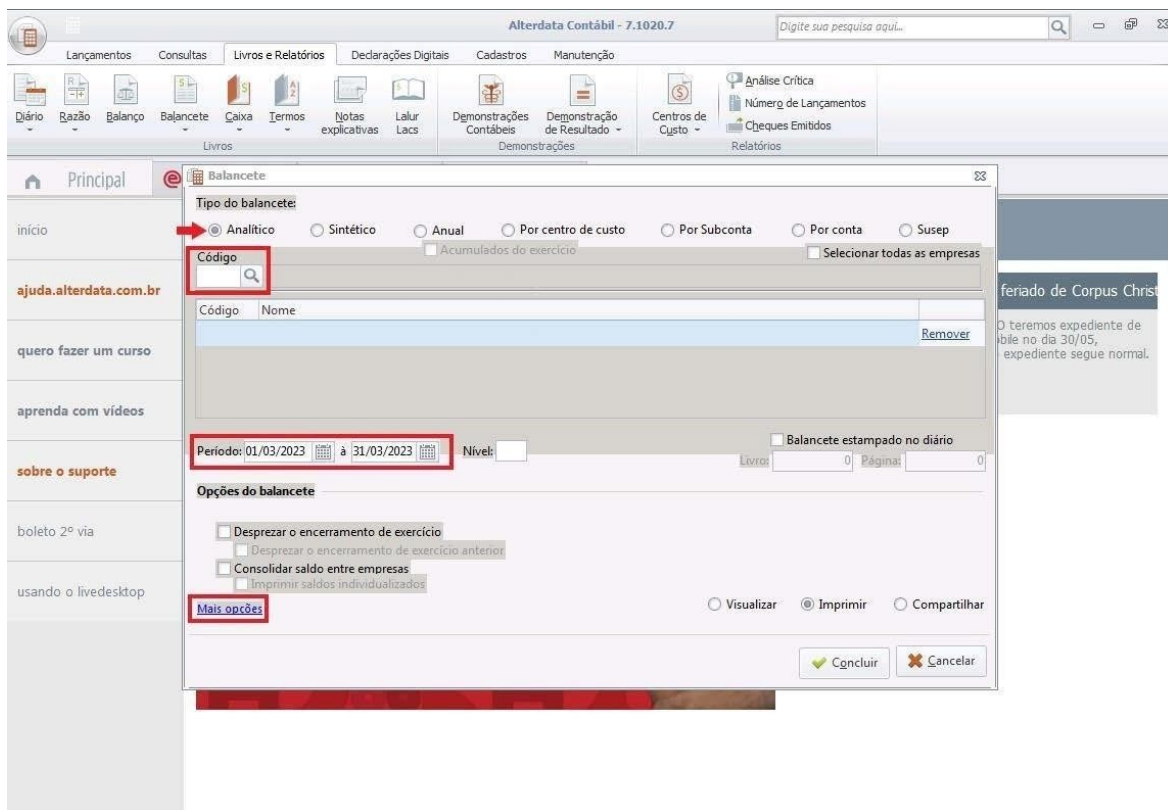
5º Passo) Siga as instruções do seu sistema abaixo;

Exportando Balancetes do ALTERDATA

1º Passo) conforme a imagem abaixo, abra o ALTERDATA, vá até a aba de LIVROS E RELATÓRIOS, em seguida, clique e abra BALANCETE.



2º Passo) Em seguida, selecione a opção ANALÍTICO, insira o CÓDIGO DA EMPRESA, selecione o PERÍODO (primeiro ao último dia do mês) e logo em seguida clique em MAIS OPÇÕES.



3º Passo) conforme a imagem abaixo, na aba de MAIS OPÇÕES, selecione as opções destacadas.

Observação: Em Códigos a serem impressos: mantenha selecionado **Código + Descrição** e selecione **Classificação em coluna separada**.


4º Passo) Na última seção: “Opções impressão do relatório: selecione o Tipo de relatório: **Personalizado**.”

4.1 Clique no ícone da lupa para pesquisar o relatório personalizado

Modelo-Nucont-Alterdata 

4.2 Caso não tenha o arquivo do modelo: [clique aqui para download](#)

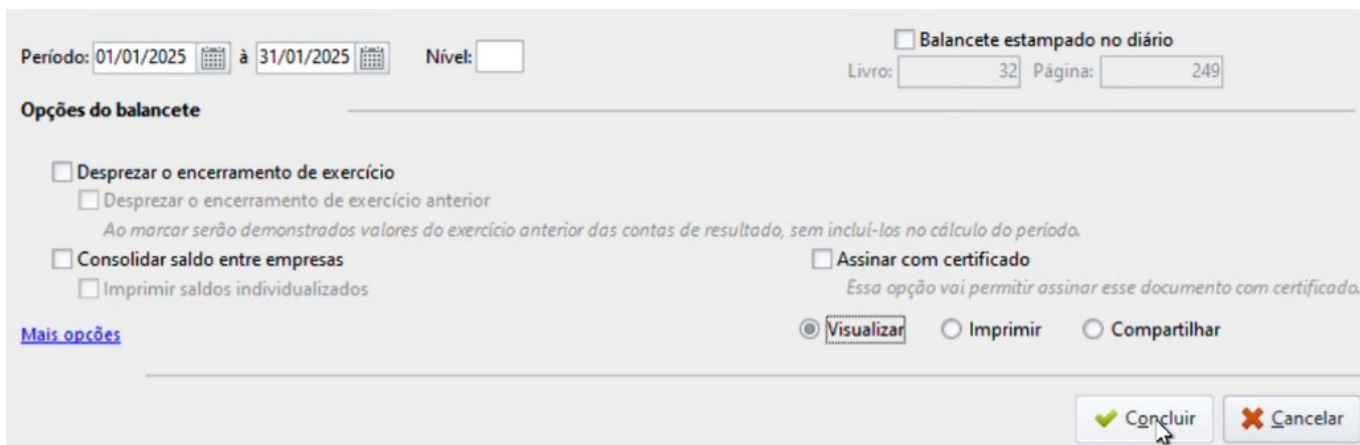
Após fazer o download, insira o modelo nos tipos de relatórios

personalizados: clique no ícone de edição: 

depois clique em 'Importar' e selecione o arquivo que acabou de fazer o download.

Clique em 

5º Passo) ao retornar para a página anterior, selecione a opção **VISUALIZAR** e clique em **CONCLUIR**



Período: 01/01/2025 à 31/01/2025 Nível:

Balancete estampado no diário
Livro: 32 Página: 249

Opções do balancete

Desprezar o encerramento de exercício
 Desprezar o encerramento de exercício anterior
Ao marcar serão demonstrados valores do exercício anterior das contas de resultado, sem incluí-los no cálculo do período.

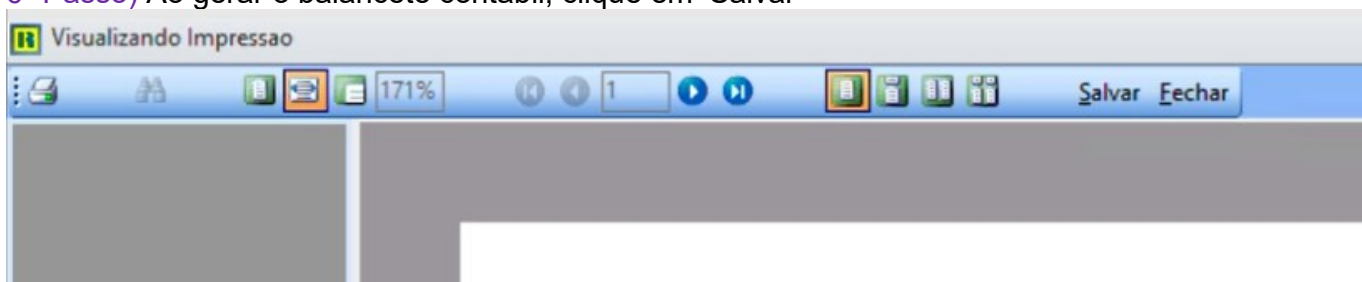
Consolidar saldo entre empresas
 Imprimir saldos individualizados

Assinar com certificado
Essa opção vai permitir assinar esse documento com certificado.

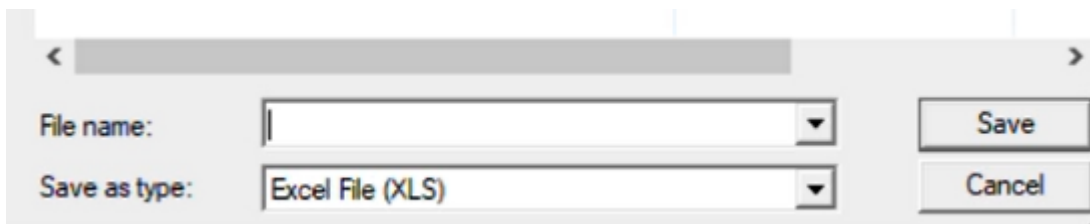
[Mais opções](#)

Visualizar Imprimir Compartilhar

6º Passo) Ao gerar o balancete contábil, clique em 'Salvar'



Logo depois renomei o arquivo, o ideal é que seja mencionado o mês e ano do período do balancete, exemplo: 01-2025 ou balancete01-2025 ou nomedaempresa-01-2025 para o arquivo de janeiro de 2025 e assim com os demais.



File name:

Save as type: Excel File (XLS)

Salve em XLS ou XLSX

Pronto, agora você pode acessar a [Plataforma Nucont](#), abrir a empresa, ir na área de dados e importação e importar os arquivos salvos.